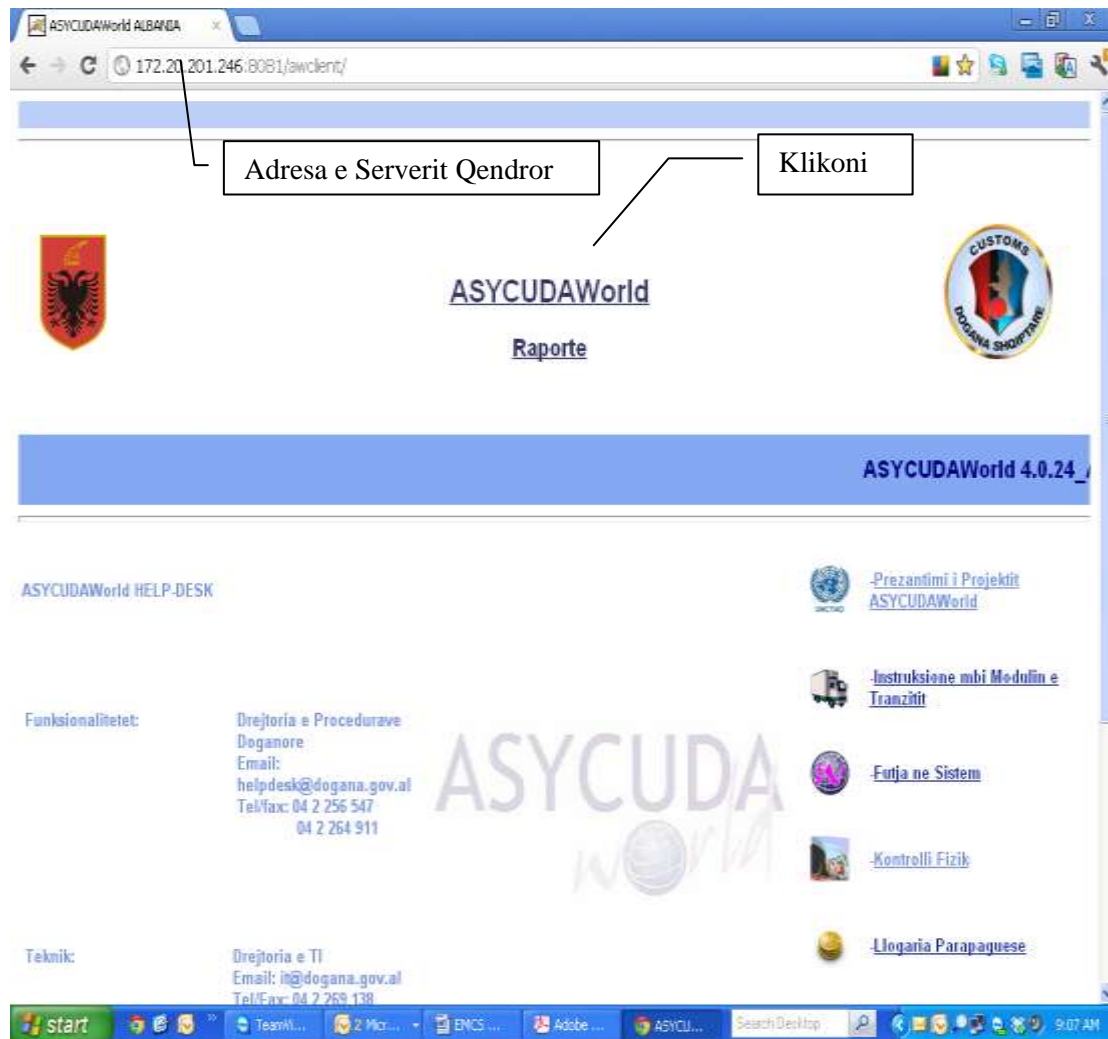


MANUALI NGARKIMIT MANUAL TE MAGAZINES OSE MENAXHIMI MANUAL I MAGAZINES PER OPERATORET

1. AKSESI NE SISTEMIN KOMPJUTERIK

Fillimisht: Nepermjet Aplikacionit te lidhjes me Internetin mundesohet akses i adreses se serverit qendror AsycudaWorld <http://172.20.201.246:8081/awclient/> si ne figuren e meposhteme:



Se dyti: Kryhet procedura e login si ne figure:

Emri I Perdoruesit: Refuar te dhenave ne procesverbalin perkates i cili eshte vene ne dispozicion nga Sektori aplikacioneve, subjektit qe ka marre autorizimin perkates

Fjalekalimi: 123456

ASYCUDAWorld

ASY

ASYCUDAWorld HELP-DESK

Funksionalitetet:

Drejtoria e Procedurave Doganore
Email: helpdesk@dogana.gov.al
Tel/fax: 04 2 256 547
04 2 264 911

Teknik: Drejtoria e TI
Email: it@dogana.gov.al
Tel/Fax: 04 2 259 138

Prezantimi i Projektit ASYCUDAWorld

Instruksione mbi Modulin e Tranzitit

Futja ne Sistem

Kontrolli Fizik

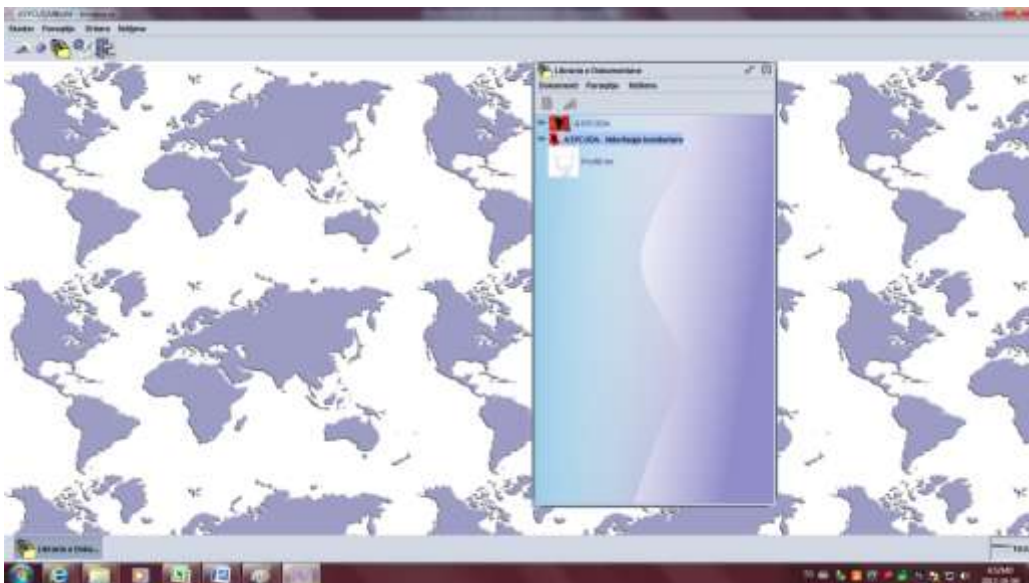
Llogaria Parapaguese

start Tea... Z M... DYC... Adv... ASY... Search Desktop 9:09 AM

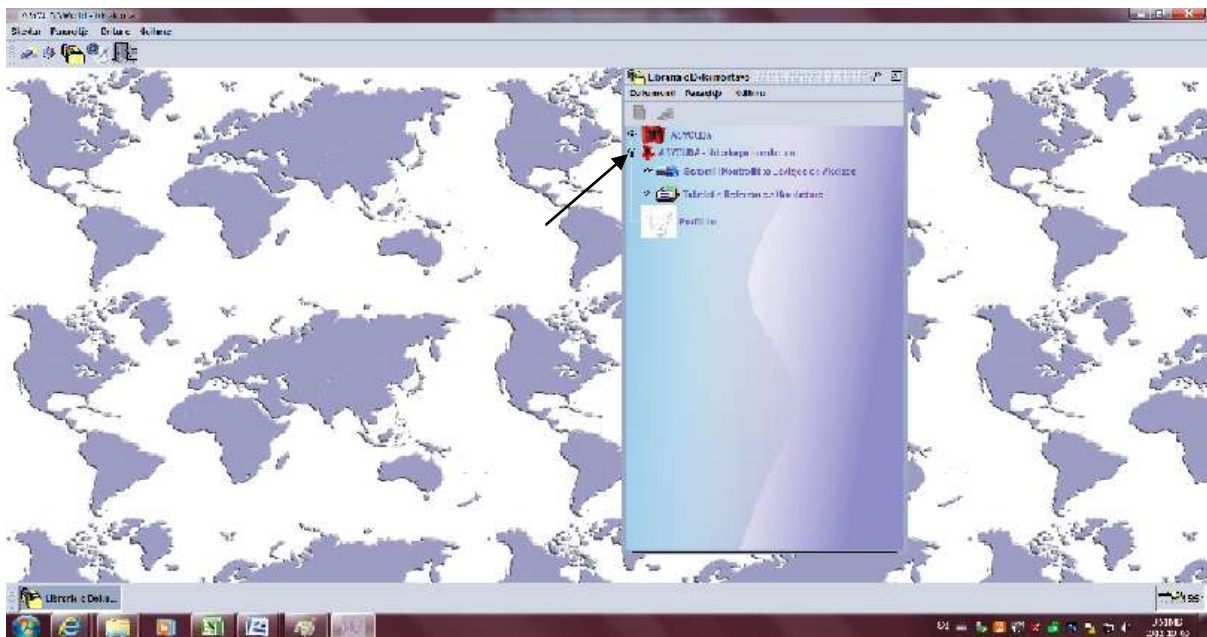
Se treti: Faqja qe eshte hapur ne keto momente eshte si me poshte, dhe veprimet ne menyne kryesore do ti procedoni sipas shigjetes se meposhteme ne rubriken **libraria e dokumentave**



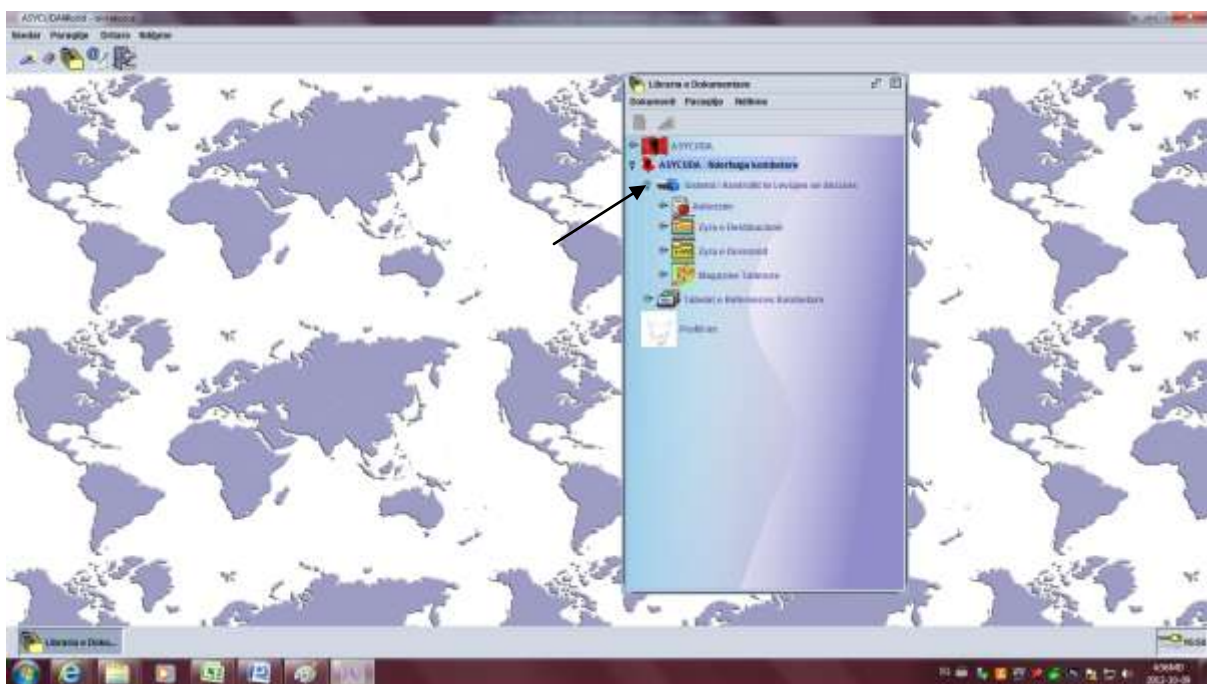
Se katerti: Mbasi te keni klikuar ne librarine e dokumenteve sipas shigjetes ne figure do t'ju hapet faqja si me poshte:



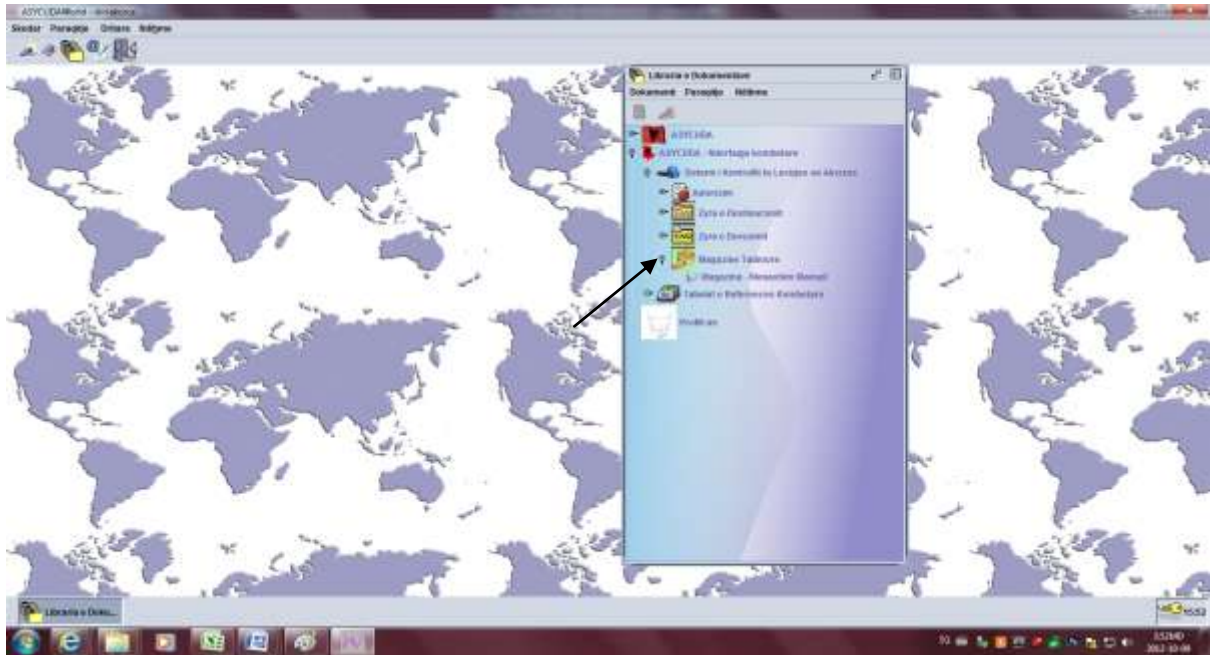
Mbi piken ne te majte te ASYCUDA nderfaqja kombetare do te klikoni dhe do t’ju hapet Sistemi i Kontrollit te Levizjes se Akcizes si me poshte:



Serisht mbi piken ne te majte do te klikoni dhe do te hapet figura e me poshteme:



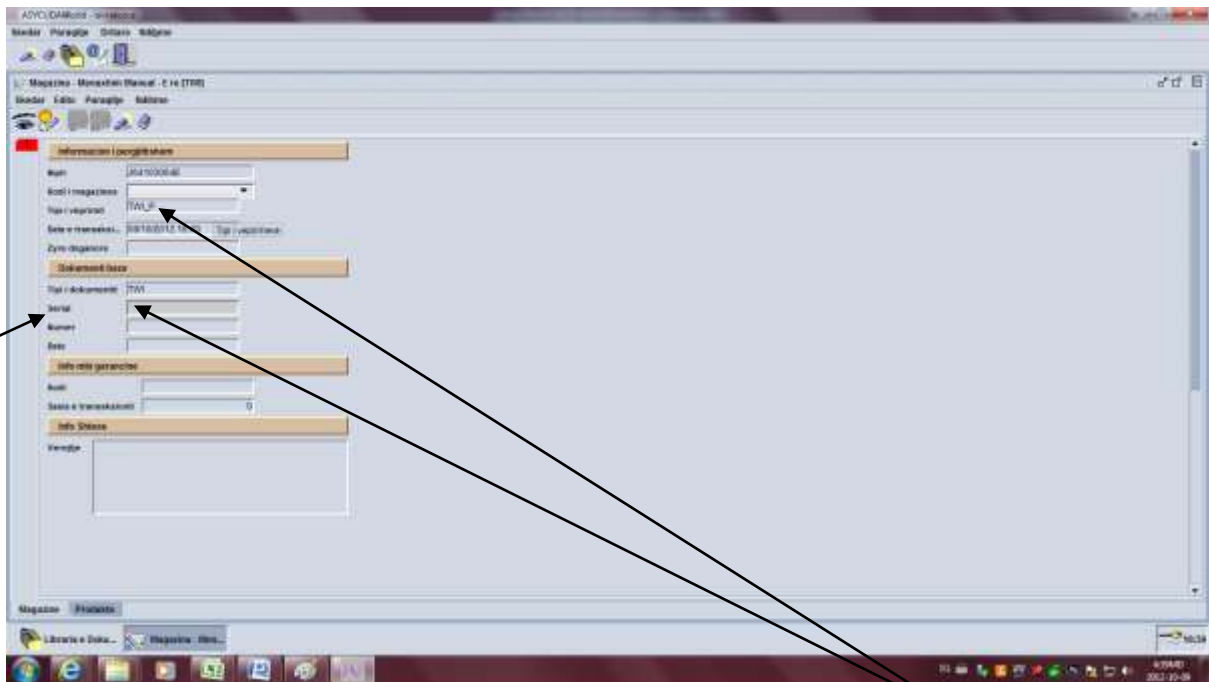
- **Me ane te mouse-it shkojme ne rubriken Magazine Tatimore, klikojme mbi piken e vogel ne te majte te ikones Magazine Tatimore dhe do t’ju hapet nentitulli Manaxhim manual i magazines si ne figuren me poshte:**



Se pesti, me ndihmen e butonit te djadhte te mouse-it, pasi e klikojme, hapet tabela si ne figure, pastaj klikojme me butonin e majte te mouse-it dhe ne ekran hapet tabela e meposhteme:



- Me ndihmen e butonit te majte te mouse-it klikojme mbi rubriken E Re dhe ne ekran shfaqet tabela e meposhteme:

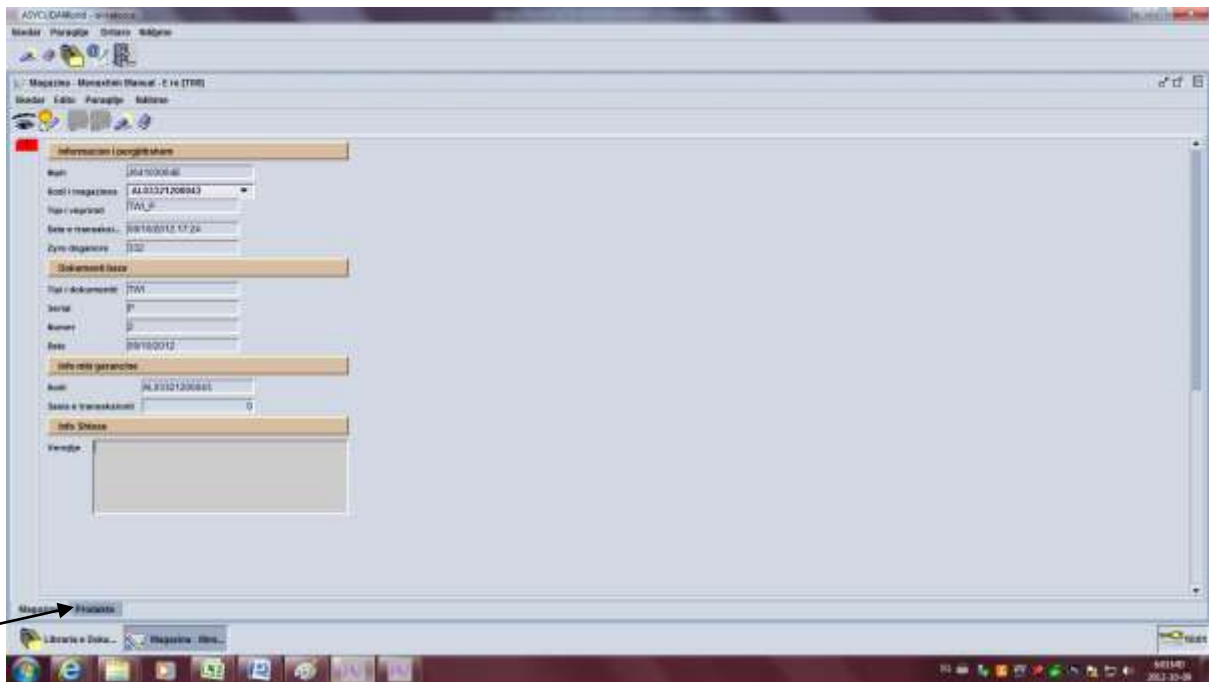


Ne rubriken Serial, kursori i mouse-it pulson ne kete kuti do te shkruajme P, veprim i cili ka lidhje me tipin e veprimit te mesiperm. Me ane te butonit TAB ne tastiere shkojme ne rubriken Numer dhe vendosim numrin 2 i cili perkon me perditesimin e hyrjeve ne magazine.

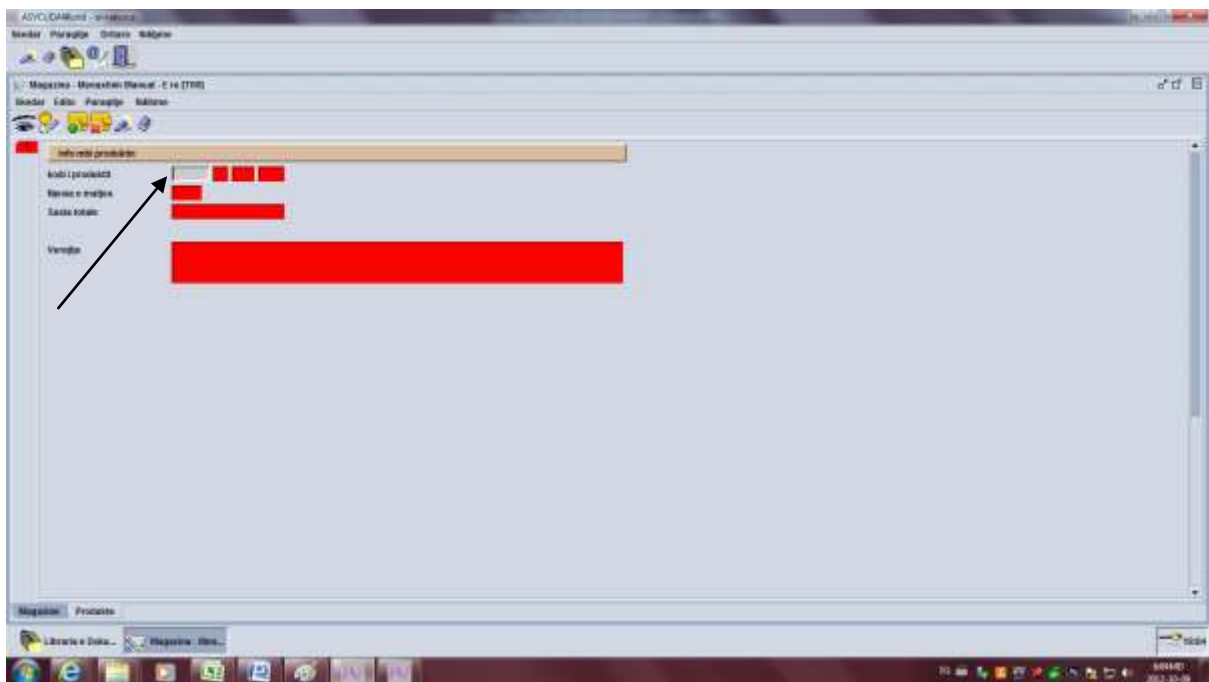
Shenim: Meqenese ngarkimi i pare manual i magazines eshte kryer nga Autoriteti Doganor, numri qe merr magazina eshte nje numer progresiv ne varesi te Hyrjeve ne magazine.

Pastaj, vazhdojme serisht me butonin TAB ne rubriken Date, ne anen e djadhte te kutizes ndodhet nje trekendesh i vogel

Klikojme mbi trekendesh dhe na shfaqet kalendari aktual, me anen e mouse-it klikojme mbi daten aktuale, dhe automatikisht sistemi merr veprimin e klikuar, shih tabelen e meposhtme per referim:

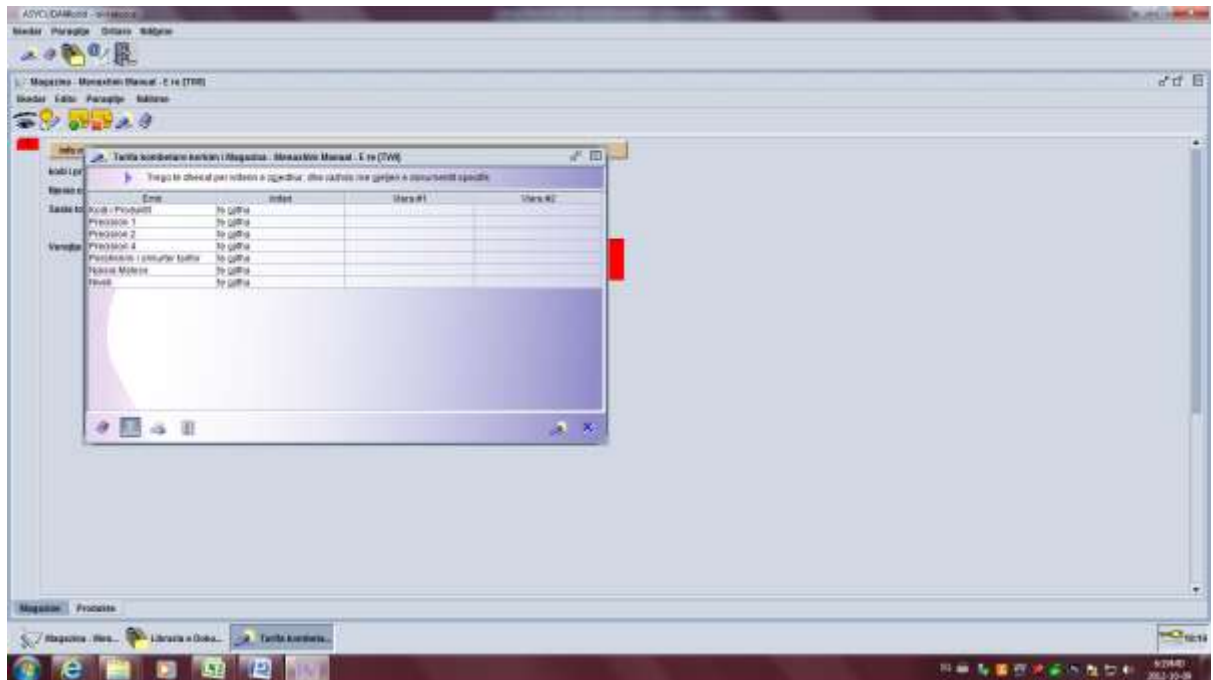


- Pamja qe do te na shfaqet ne ekran eshte si me poshte:

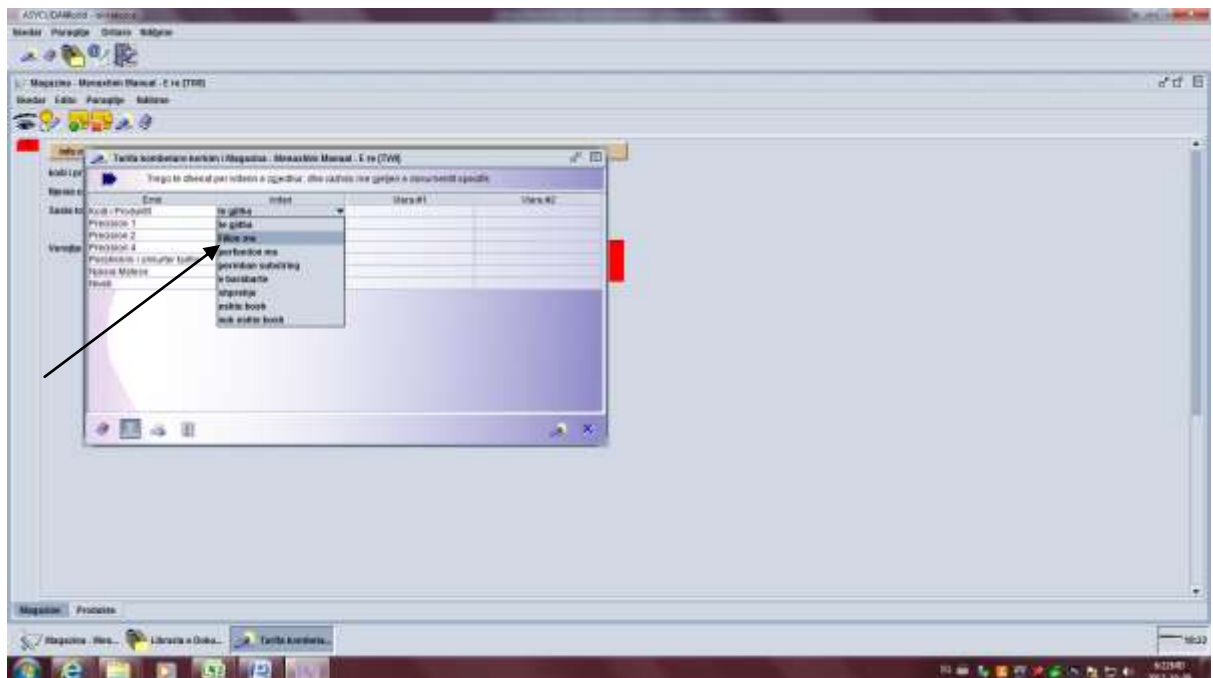


- Kursori ne keto momente kursori pulson tek kodi i produktit, sipas shigjetes se mesiperme, me ane te butonit F3 qe ndodhet ne tastiere, ose me ane te klikimit ne butonin e djathte te mouse-it GJEJ, gjejme produktin qe do te ngarkojme ne magazine, produkt te cilin operatori eshte i autorizuar te perdori qe ne momentin e hapjes se autorizimit.

- Tabela qe do te na shfaqet ne ekran eshte si me poshte:

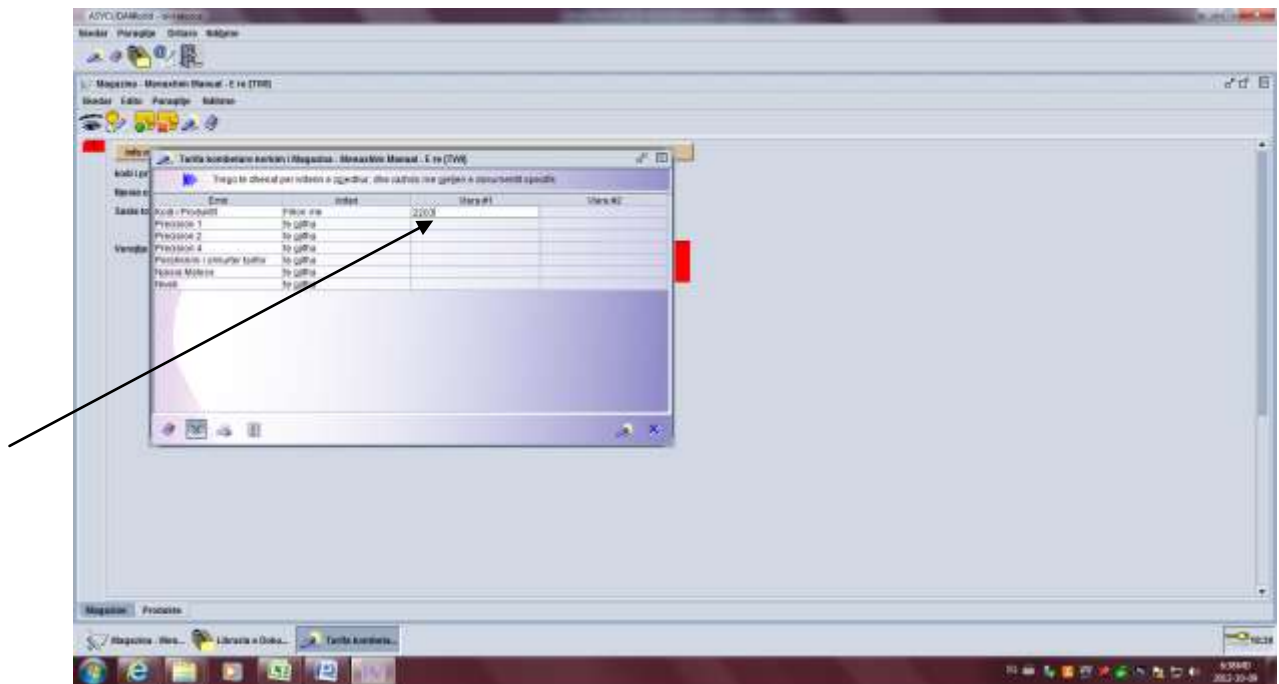


- Kerkimin mund ta vazhdojme me te gjitha tipet e te dhenave qe na shfaqen ne tabelen e mesiperme, por ne do te vazhdojme tipin e kerkimit me ane te rubrikes kodi i produktit, i referohemi tabelës së mëposhtme për detajim të mëtejshëm:

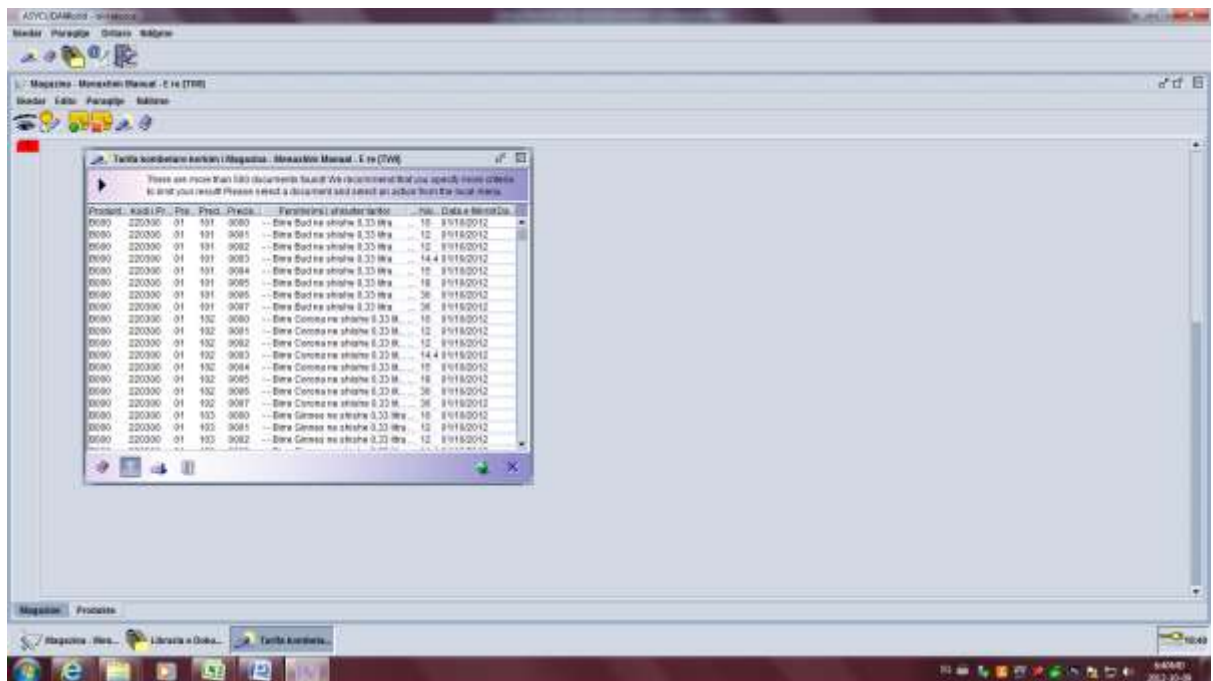


- Vazhdojme kerkimin me opsionin Fillon me, dhe klikojme persiper, kursori pulson ne kutine ngjitur, dhe nderkohe operatori vazhdon kerkimin me fillimin e kodit te produktit si me poshte:

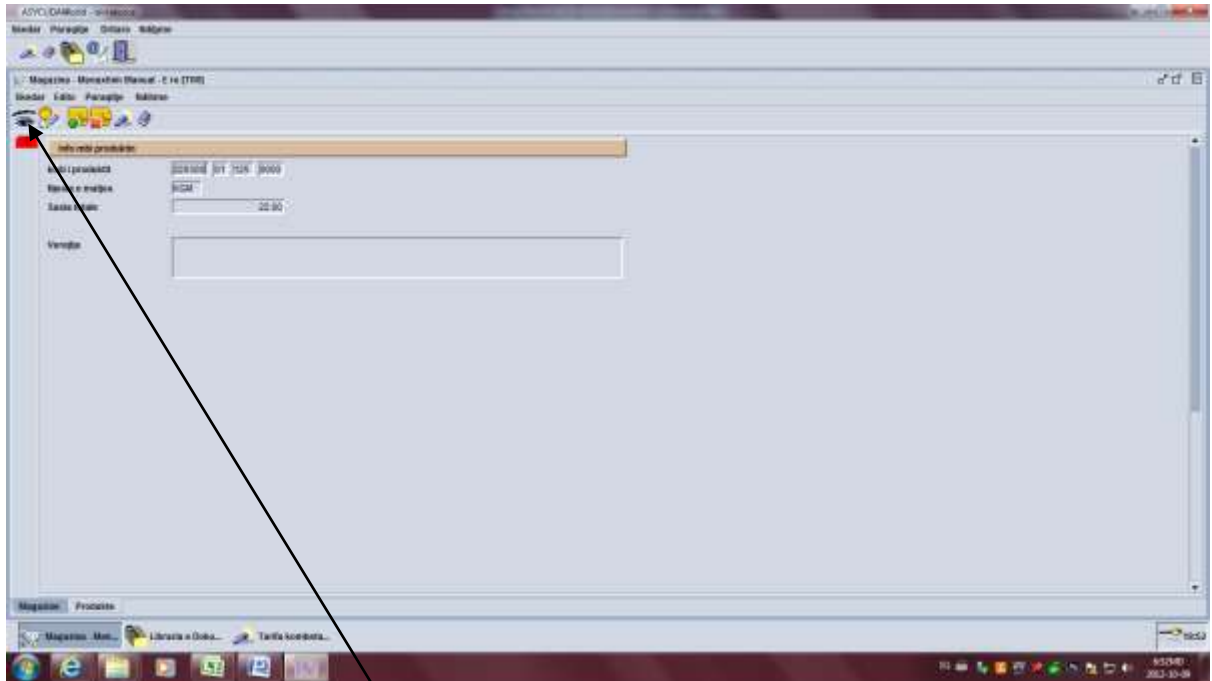
Shenim: Shembulli qe kemi marre eshte kodi i birres, por operatori ne kete menyre mund te vazhdoje kerkimin me kodin e produktit qe do te ngarkoje ne magazine.



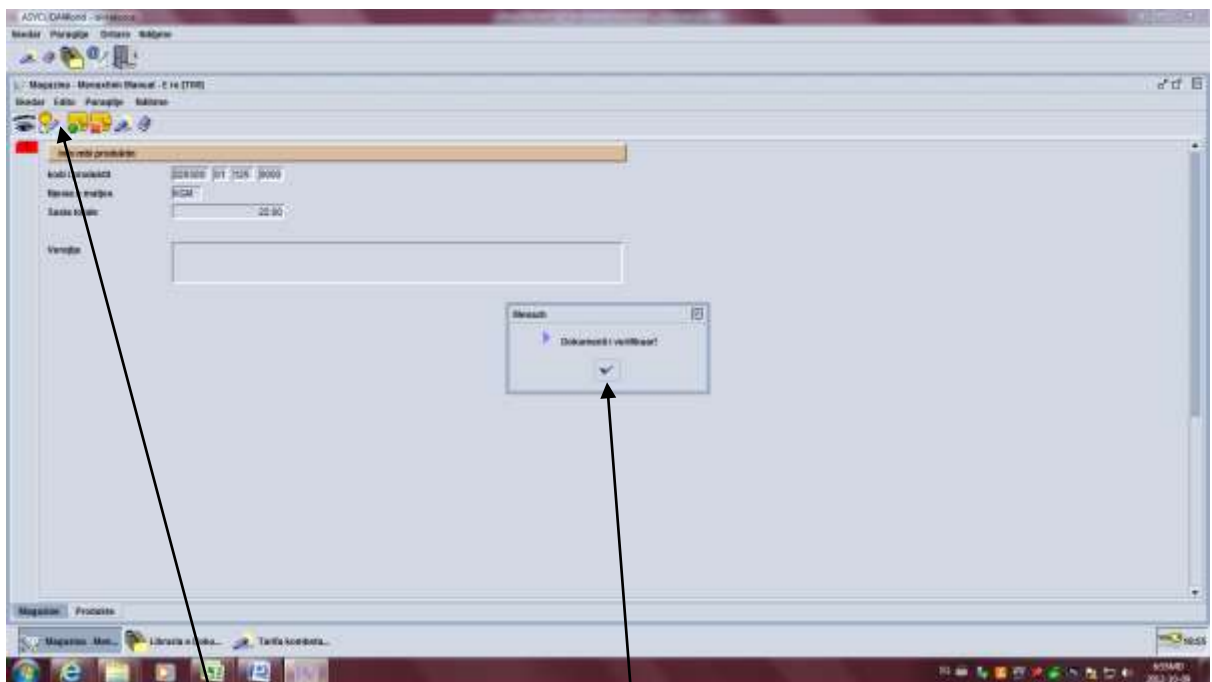
- Tabela qe do te na shfaqet ne kete hap eshte si me poshte:



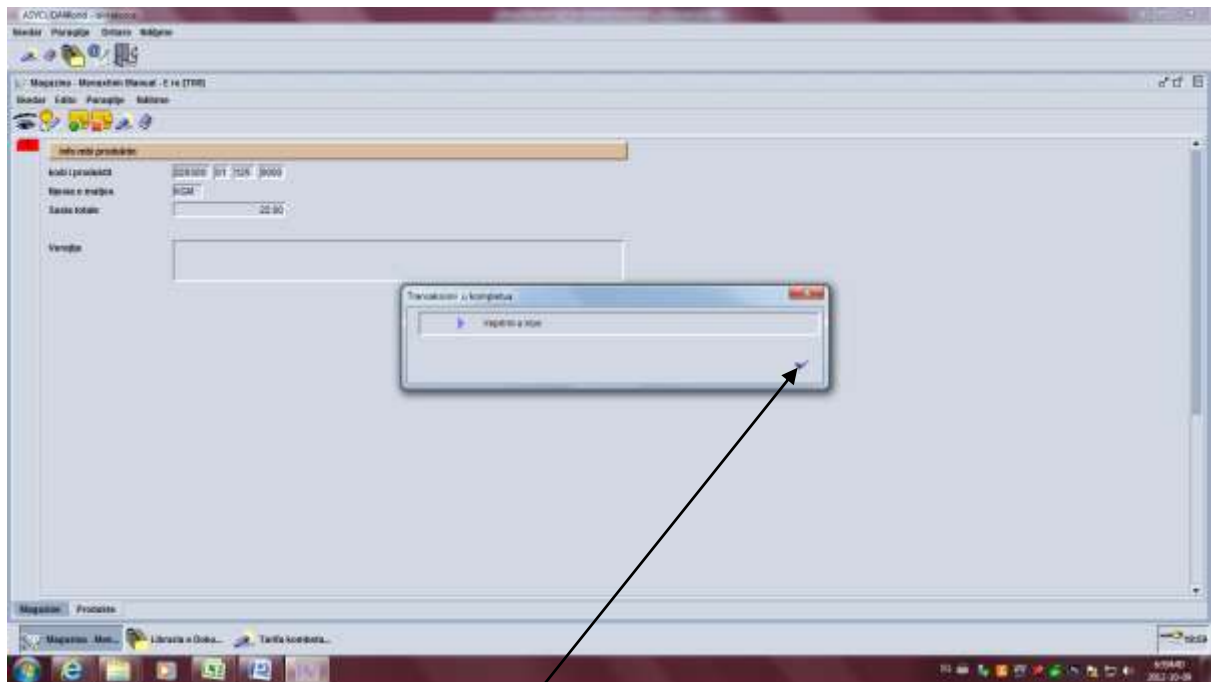
Shtate, zgjedhim kodin e produktit qe duam te ngarkojme ne magazine dhe me ane te butonit te djathte te mouse-it, mbasi kemi identifikuar kodin, klikojme dhe do te na shfaqet importo, si me poshte:



- Vazhdojme veprimet perfundimtare me verifikimin e fundit te procedures qe sapo ndoqem, duke klikuar syrin sipas shigjetes se mesiperme, pamja qe do te na shfaqet ne qofte se ngarkimi eshte kryer sipas procedurave eshte si me poshte:



- Dokumenti sapo eshte verifikuar, klikojme me mouse, dhe vazhdojme me hapin tjetër qe eshte Ruaj, klikojme mbi kete opsion, qe ndodhet ne krahe te syrit, dhe veprimi jone, pra ngarkimi manual i magazines sapo eshte kryer. Pamja qe do te na shfaqet ne ekran eshte si me poshte:



Sapo eshte konfirmuar nga sistemi qe veprimi eshte kryer, dhe ne klikojme mbi, “ndiq shigjeten” per veprimin perfundimtar.

- Ky veprim konfirmon qe dokumenti sapo u hodh ne sistemin qendror, pra magazina Juaj fiskale sapo u ngarkua me llojin e produktit te gatshem qe ju prodhuat dhe e ngarkuat ne magazine.
- Pamja qe do t’ju shfaqet ne ekran eshte si me poshte, dhe konfirmon qe procedura e ngarkimit manual te magazines sapo ka perfunduar.

